

ESMALTES

(PINTURA DE TRÁFICO
BASE AGUA)

Aplicar con:



Tiempo de secado:



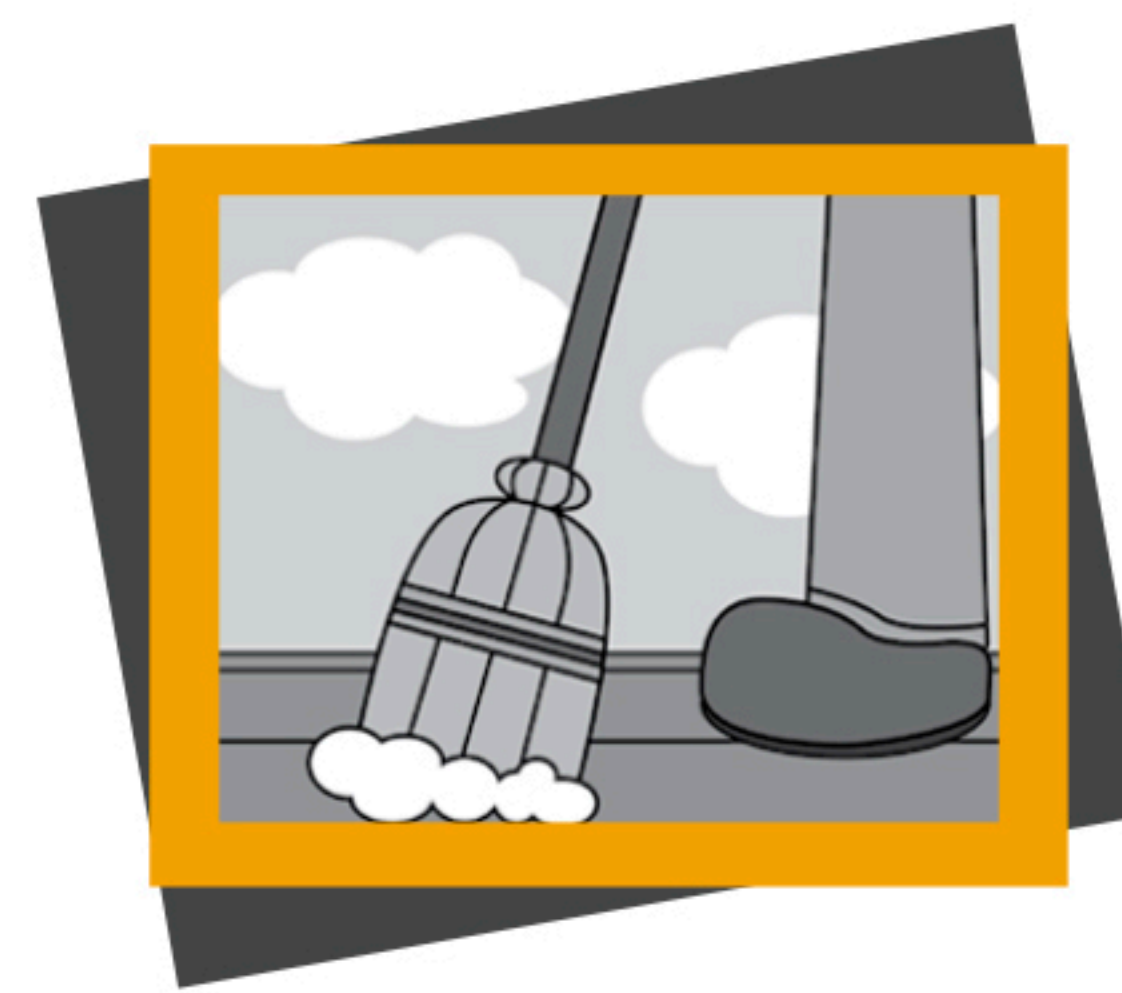
FORMA DE APLICACIÓN



PASO 1

Diluir según las indicaciones* y mezclar bien el producto hasta dejarlo homogéneo.

La superficie deberá ser opaca, no ser brillante ni pulida.



PASO 2

La superficie debe estar limpia y seca, libre de grasa, polvo y cualquier material que inhiba su adherencia.



PASO 3

Aplicar con brocha, rodillo o aspersor dejando una capa delgada y uniforme para obtener un acabado perfecto y secado rápido. El sistema recomendado es a dos manos.

Tiempo recomendado para abrir al tráfico 35 minutos mínimo.

Dilución

- Se recomienda aplicar el producto directo del envase.
- En caso de ser necesario, *DILUIR CON AGUA LIMPIA. No usar ningún tipo de solvente orgánico para diluir.
- Diluir un máximo de 10% con agua limpia para cualquier tipo de aplicación.

Aplicar directo para mejores resultados.

RECOMENDACIONES Y ADVERTENCIAS

- No mezclar con otras pinturas ni adulterar la formulación con otros materiales.
- No aplicar en días lluviosos, ni con temperatura inferior a los 10°C, evitar el congelamiento.
- Almacenar bajo techo, en el envase original bien cerrado a temperaturas entre 5° y 40°
- No ingerir, en caso de ingestión no se provoque el vomito, solicite atención medica de inmediato.
- Evitar el contacto prolongado con la piel y evitar totalmente el contacto con los ojos.
- Lavar las manos y herramientas con agua después de usar el producto.
- Aplicar con ventilación adecuada.
- No se deje al alcance de los niños.

