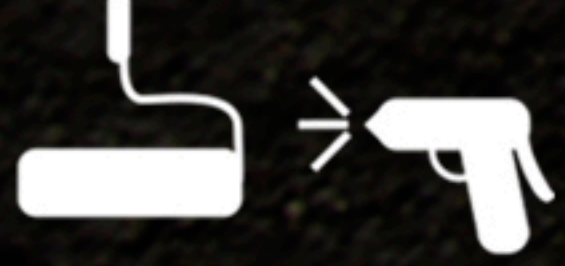


ESMALTES (PINTURA DE TRÁFICO)

Aplicar con:



Tiempo de secado:

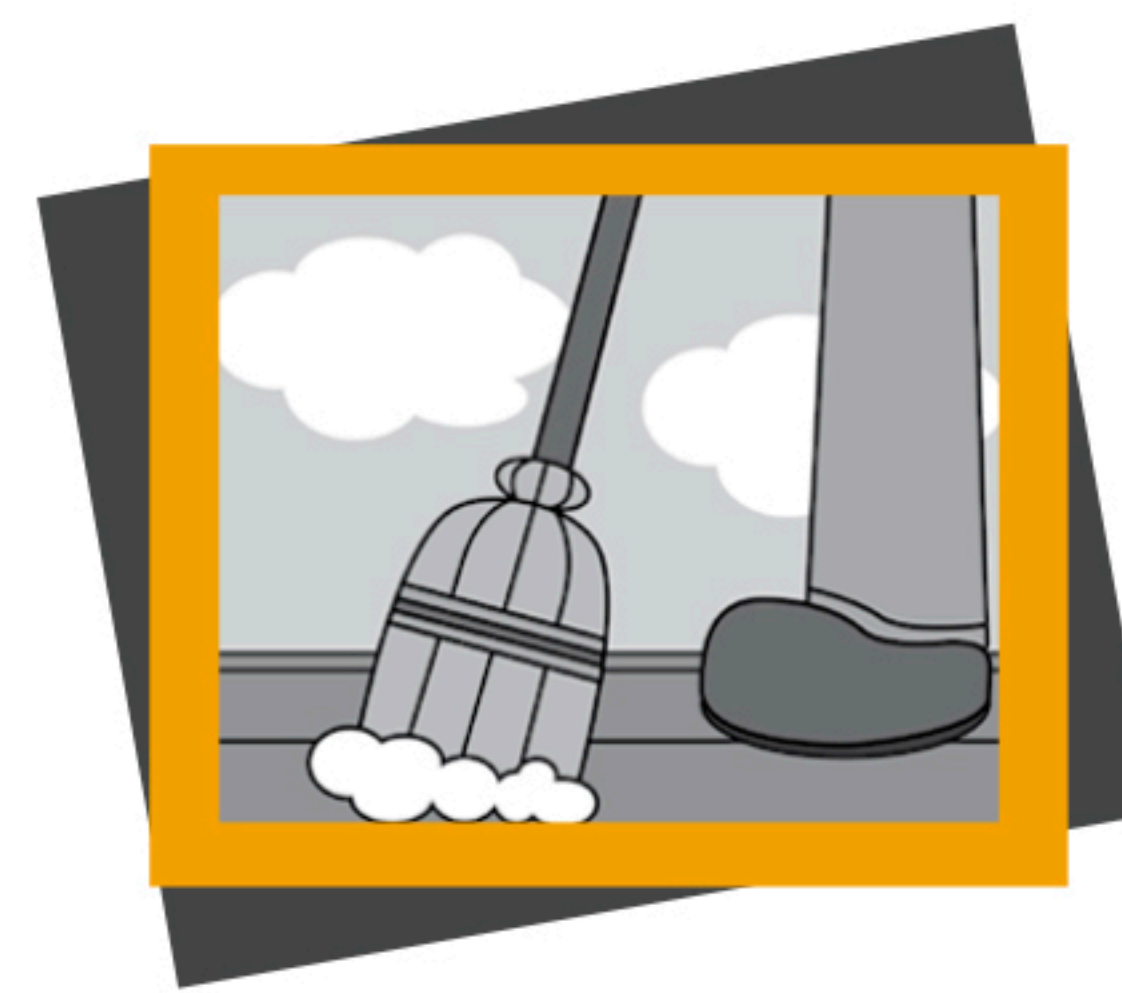


FORMA DE APLICACIÓN



PASO 1

Diluir según las indicaciones* y mezclar bien el producto hasta dejarlo homogéneo.



PASO 2

La superficie debe estar limpia y seca, libre de grasa, polvo y cualquier material que inhiba su adherencia.



PASO 3

Aplicar con brocha, rodillo o aspersor dejando una capa delgada y uniforme para obtener un acabado perfecto y secado rápido. El sistema recomendado es a dos manos.

Tiempo recomendado para abrir al tráfico 30 minutos.

*Dilución

- Agregar Xilol o Tolueno como diluyente.
- Para aplicación con rodillo, agregar un máximo de un 10%, para aplicaciones con aspersión se recomienda diluir hasta un 15%. (Superficies de concreto se debe dejar fraguar mínimo 28 días).

RECOMENDACIONES Y ADVERTENCIAS

- Producto inflamable, manténgalo apartado de altas temperaturas, chispas o flama.
- Este producto contiene solventes, que durante su aplicación y secado se vaporizan.
- Su inhalación prolongada puede producir graves daños a la salud.
- No mezclar con otras pinturas ni adulterar la formulación con otros materiales.
- No aplicar en días lluviosos, ni con temperatura inferior a los 10°C, evitar el congelamiento.
- Almacenar bajo techo, en el envase original bien cerrado a temperaturas entre 5° y 40°.
- No ingerir, en caso de ingestión no se provoque el vomito, solicite atención medica de inmediato.
- Evitar el contacto prolongado con la piel y evitar totalmente el contacto con los ojos.
- Aplicar con ventilación adecuada.
- No se deje al alcance de los niños.

